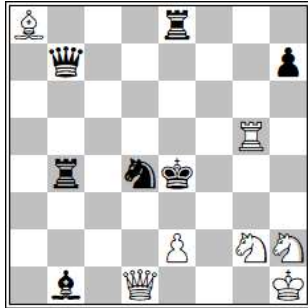


Runde 4 (1.7.2021 – 28.7.2021)



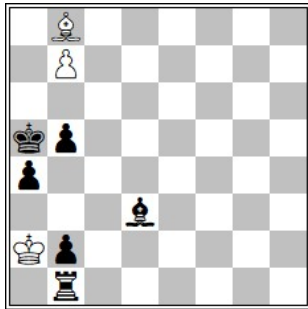
1) #2



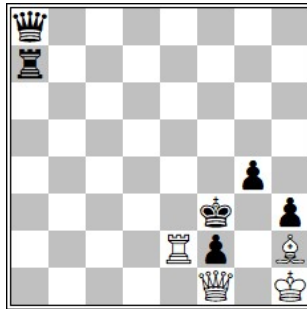
2) #3



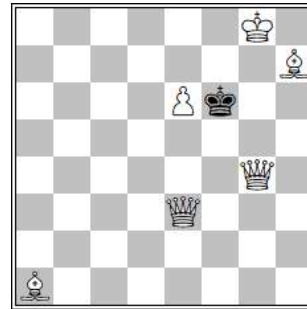
3) #4



4) Gewinn



5) S#2



6) Letzte 6 Einzelzüge?

#2: Weiß zieht und setzt im 2. Zug matt; anzugeben ist nur der erste Zug von Weiß

#3: Weiß zieht und setzt im 3. Zug matt; anzugeben sind alle Züge bis zum 2. Zug von Weiß

#4: Weiß zieht und setzt im 4. Zug matt; anzugeben sind alle Züge bis zum 3. Zug von Weiß

Studie: anzugeben sind alle Züge bis zum klaren Gewinn von Weiß

S#2 heißt Selbstmatt in zwei Zügen. Weiß zieht und zwingt Schwarz zum Mattsetzen (Schwarz wehrt sich dagegen – also nicht 1. Dg2+? Kxe2! Anzugeben sind alle Varianten bis zum zweiten Zug von Weiß.

Letzte 6 Einzelzüge: Es ist rückwärts zu spielen. Da Schwarz im Schach steht, ist zu klären, wie dieses Schach möglich war (und welche Züge vorher passiert sind).

Für jede richtige komplette Lösung gibt es 5 Punkte (maximal also 30 Punkte)

**Bitte schickt die Lösungen mit Angabe: Adresse, ggf. Schachverein und Geburtsdatum an den Turnierwart der Schwalbe Axel Steinbrink (turnierwart@dieschwalbe.de)**